

B2011-GB-B1-H ✓有效

CJTconn



B2011系列

2.00mm(.079in)Pitch , Terminal , Brass , 1μin(0.025μm) , Gold (Au) Plating , 22~26 AWG , Reel

[在长江官网查看 >](#)

板对板连接器(BOARD TO BOARD)-B2011

符合欧盟 RoHS (2011/65/EU)指令要求

符合欧盟ELV指令 2000/53/EC要求

产品小类 **B2011系列**

产品间距 **2.00mm(.079in)**

导线绝缘直径(mm) **1.40**

材料-树脂与可燃性

电镀 **Gold (Au) Plating**

线径规格(AWG) **22~26**

产品类型特性

产品大类	板对板连接器(BOARD TO BOARD)
产品间距	2.00mm(.079in)
产品类型	Terminal
产品小类	B2011系列

电气特征

工作电压(VAC/DC)	250
每触点额定电流(Max)(A)	2

规格特性

材料-金属	Brass
电镀	Gold (Au) Plating
电镀厚度	1μin(0.025μm)

包装形式

包装形式	Reel
------	------

适合线材

导线绝缘直径(mm)	1.40
线径规格(AWG)	22~26

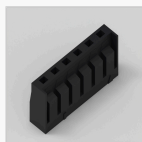
使用环境

运行温度范围	-40°C~105°C
--------	-------------

行业标准

UL	E326732
cUL	E326732

所有配套产品

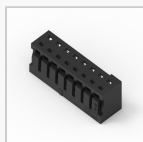


B2011HB-10P

2.00mm(.079in)Pitch , Receptacle , Housing , Single Row , 10 Circuit , Nylon 66 UL94V-0 , Black , Bag

[浏览38个产品](#)

关联



B2011H-2x10P

2.00mm(.079in)Pitch , Receptacle , Housing , Dual Row , 20 Circuit , Nylon 66 UL94V-0 , Black , Bag

[浏览15个产品](#)

关联



B2011HA-2x10P

2.00mm(.079in)Pitch , Receptacle , Housing , Dual Row , 20 Circuit , Black , Bag

[浏览30个产品](#)

关联

文档

[销售用图纸\(PDF\) →](#)

[系列图\(PDF\) →](#)

[产品规格书\(PDF\) →](#)

[线束定制加工 →](#)

[免费申请样品 →](#)

[配套部件及工具 →](#)

产品合规性

符合欧盟 RoHS (2011/65/EU)指令要求	符合
符合欧盟ELV指令 2000/53/EC要求	符合
中国电器电子产品有害物质限制使用管理办法 (China RoHS 2, 工业和信息化部第32号令)	没有超出阈值的受限材料
欧盟REACH法规(EC No.1907/2006)	不含有REACH SVHC
免责声明	此信息基于对供应商的合理调查以及CJT对供应商提供的信息的现有认知。此信息可能发生变化。经CJT确认符合欧盟RoHS的产品编号, 产品均质材料中铅、六价铬、汞、PBB、PBDE、DEHP、BBP、DBP和DIBP的最大浓度不超过0.1%, 镉的最大浓度不超过0.01%。元器件符合通常无需CE标记。经CJT确认符合欧盟ELV指令的产品编号, 产品均质材料中铅、六价铬和汞的最大浓度不超过0.1%, 镉的最大浓度不超过0.01% (按重量计算), 或符合指令2000/53/EC。